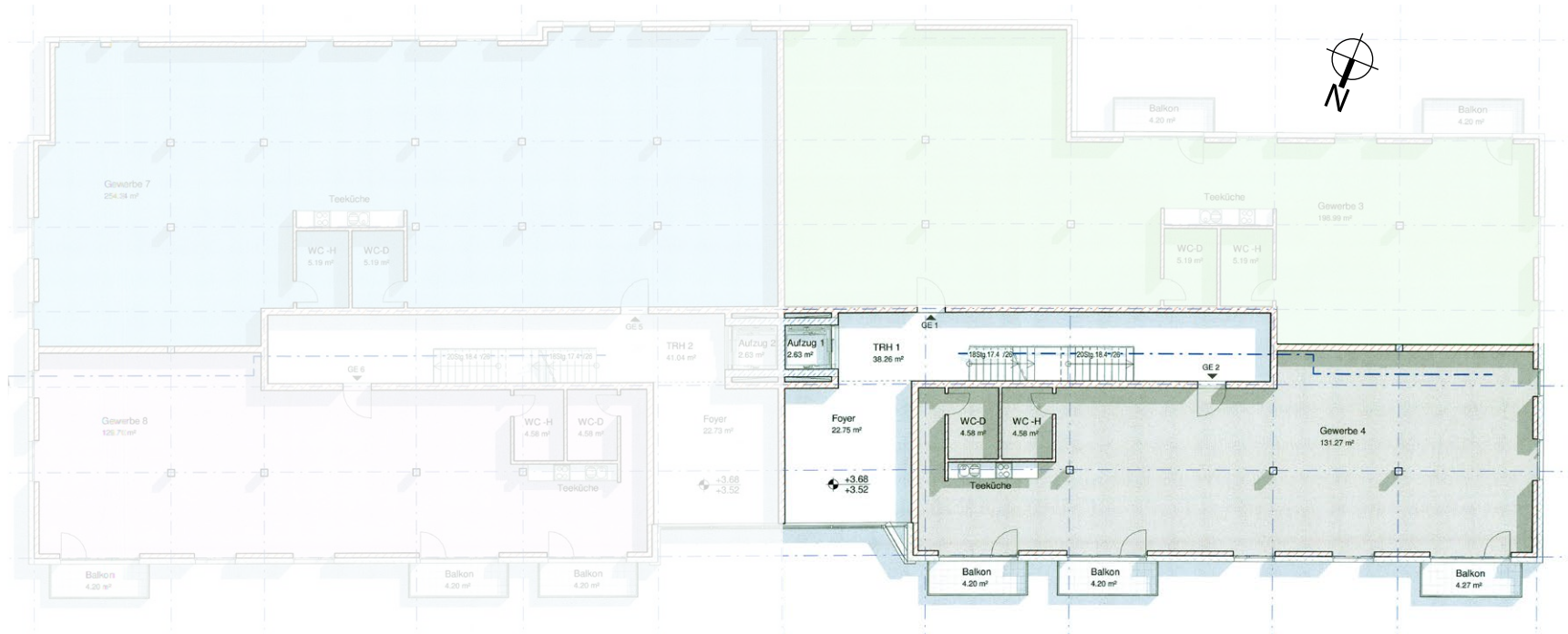


Gewerbefläche 4

Die Flächen sind auf Fertigbaumaße bezogen! Die Flächen der Balkone bzw. der Terrassen sind mit einem Faktor 0,5 berücksichtigt!



06.07.2017 11:37:39

Projekt :

"Wohnquartier Sonnenallee"

Bauherr:

World Investment Bauträger GmbH

Hannoversche Straße
34266 Niestetal

Am Beginenhof 2
31785 Hameln

Tel.: +49 5151 6098426
info@wohnquartier-sonnenallee.de
www.wohnquartier-sonnenallee.de

Planinhalt :

Haus F,
Gewerbefl. 4
OG

Architekt :

 **FINK+TEAM**
architektur und planung
www.fink-team.com