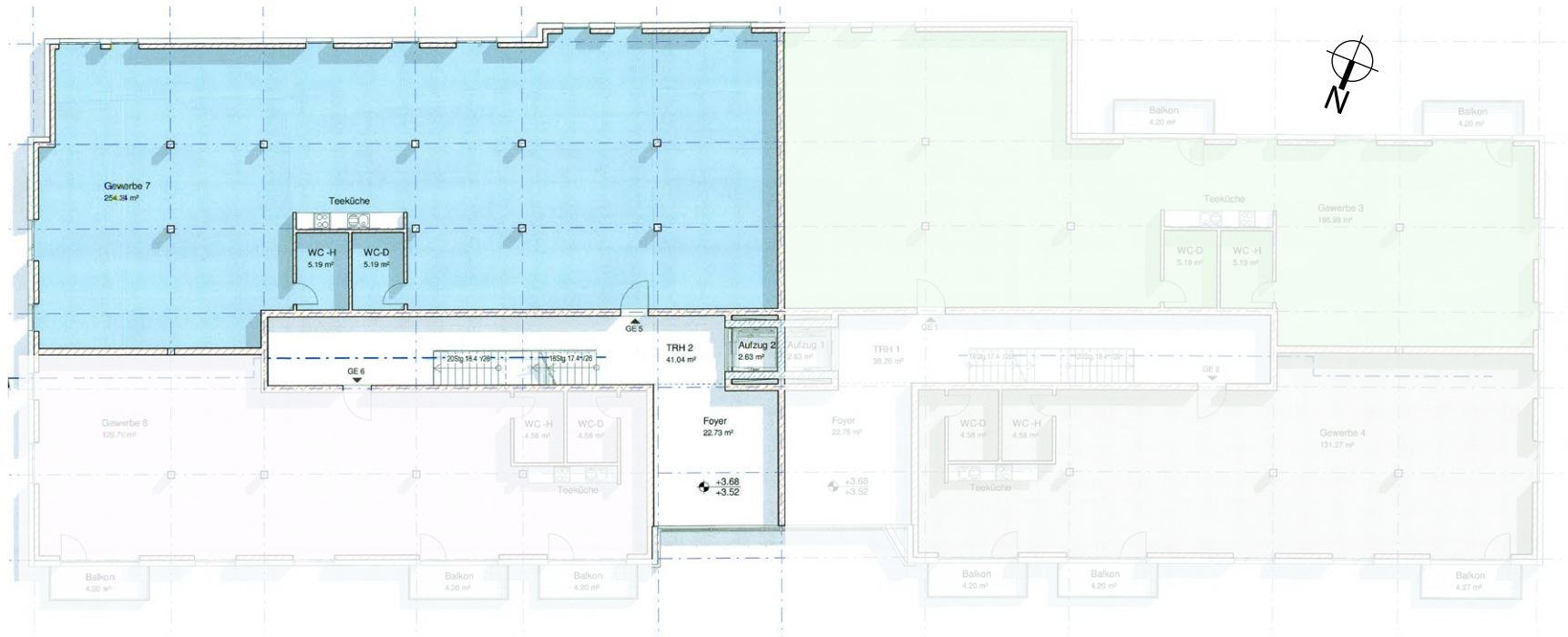


Gewerbefläche 7

Die Flächen sind auf Fertigbaumaße bezogen!



06.07.2017 11:37:39

Projekt :

"Wohnquartier Sonnenallee"

Hannoversche Straße
34266 Niestetal

Bauherr:

World Investment Bauträger GmbH

Am Beginenhof 2
31785 Hameln

Tel.: +49 5151 6098426
info@wohnquartier-sonnenallee.de
www.wohnquartier-sonnenallee.de

Planinhalt :

Haus F,
Gewerbefl. 7
OG

Architekt :

 **FINK+TEAM**
architektur und planung
www.fink-team.com