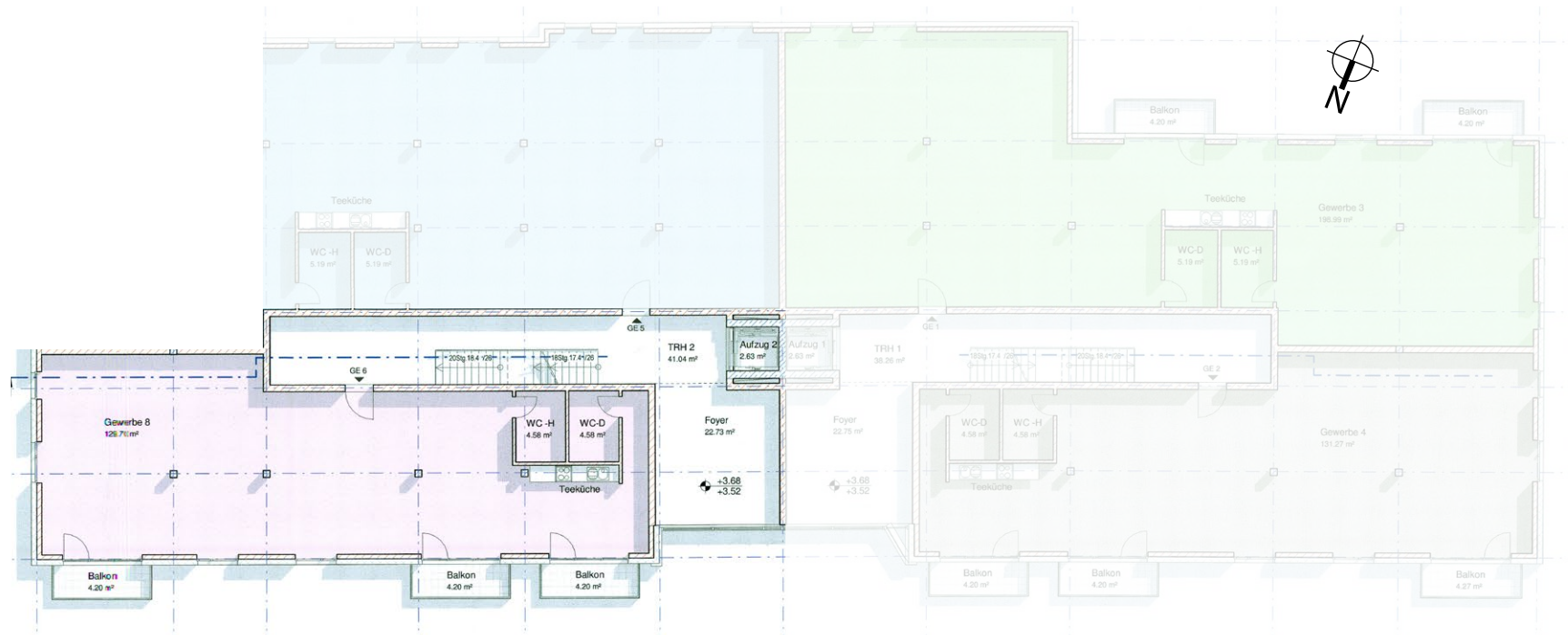


# Gewerbefläche 8

Die Flächen sind auf Fertigbaumaße bezogen!



06.07.2017 11:37:39

Projekt :

**"Wohnquartier Sonnenallee"**

Hannoversche Straße  
34266 Niestetal

Bauherr:

**World Investment Bauträger GmbH**

Am Beginenhof 2  
31785 Hameln

Tel.: +49 5151 6098426  
info@wohnquartier-sonnenallee.de  
www.wohnquartier-sonnenallee.de

Planinhalt :

**Haus F,  
Gewerbefl. 8  
OG**

Architekt :

**FINK+TEAM**  
architektur und planung  
www.fink-team.com