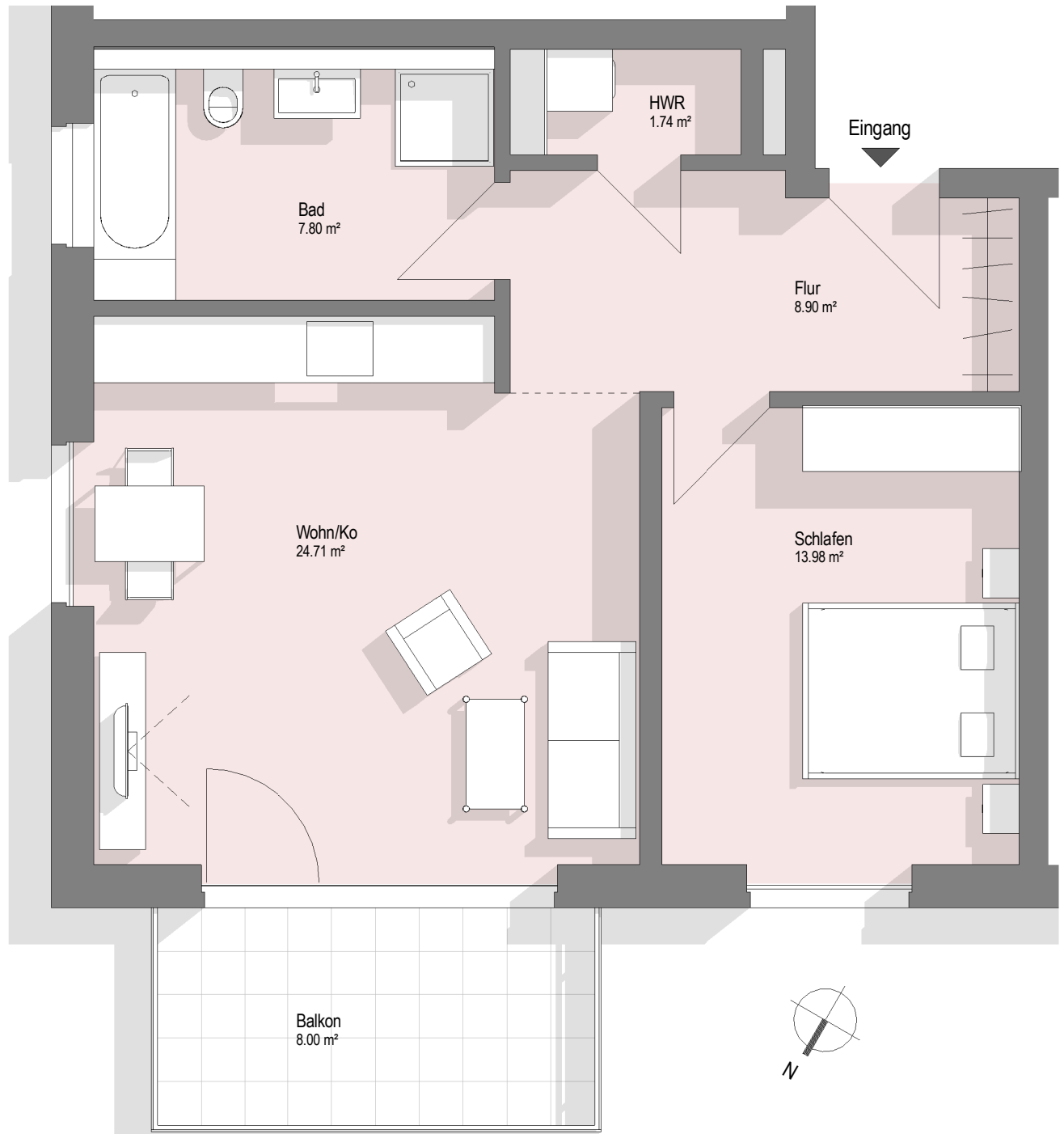


2 Zimmer-Wohnung Haus C, WE 11, 1.Obergeschoss, (61,12 m²)

Die Flächen sind auf Fertigbaumaße bezogen !
Die Flächen der Balkone bzw. der Terrassen sind mit einem Faktor 0,5 berücksichtigt !
Die dargestellte Ausstattung (Möbel, Geräte, etc.) der Wohnung ist exemplarisch,
sie dient nur zur Veranschaulichung und ist nicht der Bestandteil des Mietobjektes !



06.07.2017 11:46:25

Projekt : **"Wohnquartier Sonnenallee"**

Hannoversche Straße
34266 Niestetal

Bauherr:
World Investment Bauträger GmbH
Tel.: +49 5151 6098426
info@wohnquartier-sonnenallee.de
www.wohnquartier-sonnenallee.de

Planinhalt :
**Haus C, WE 11
1.OG**

Architekt :
FINK+TEAM
architektur und planung
www.fink-team.com