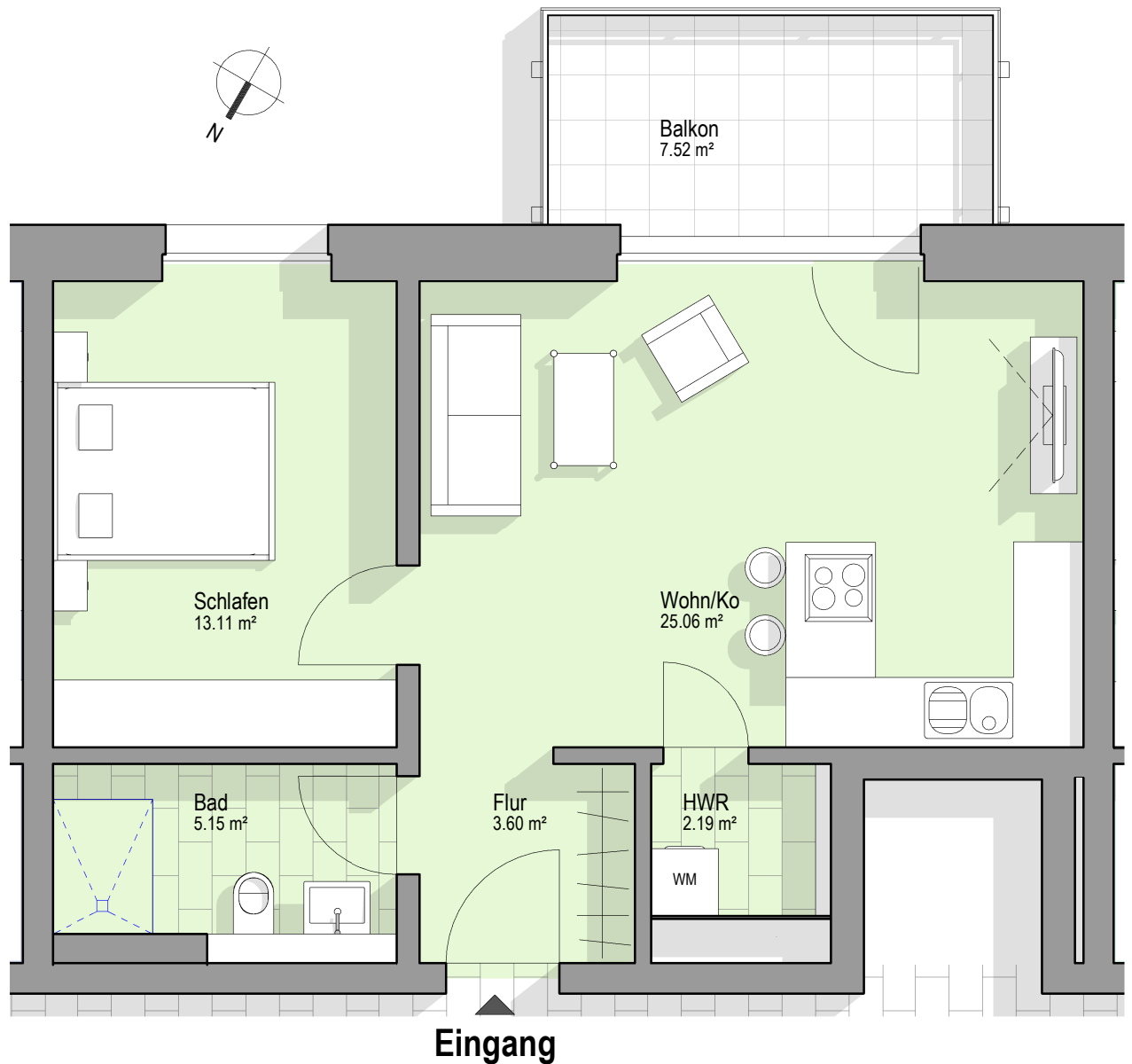


# 2 Zimmer-Wohnung Haus C, WE 13, 2.Obergeschoss, (52,87 m<sup>2</sup>)

Die Flächen sind auf Fertigbaumaße bezogen !

Die Flächen der Balkone bzw. der Terrassen sind mit einem Faktor 0,5 berücksichtigt !

Die dargestellte Ausstattung (Möbel, Geräte, etc.) der Wohnung ist exemplarisch,  
sie dient nur zur Veranschaulichung und ist nicht der Bestandteil des Mietobjektes !



Projekt :

**"Wohnquartier Sonnenallee"**

Hannoversche Straße  
34266 Niestetal

Bauherr:

**World Investment Bauträger GmbH**

Am Beginenhof 2  
31785 Hameln

Tel.: +49 5151 6098426

info@wohnquartier-sonnenallee.de  
www.wohnquartier-sonnenallee.de

Planinhalt :

**Haus C, WE 13**  
**2.OG**

Architekt :

**FINK TEAM**  
architektur und planung  
www.fink-team.com

18.01.2019