

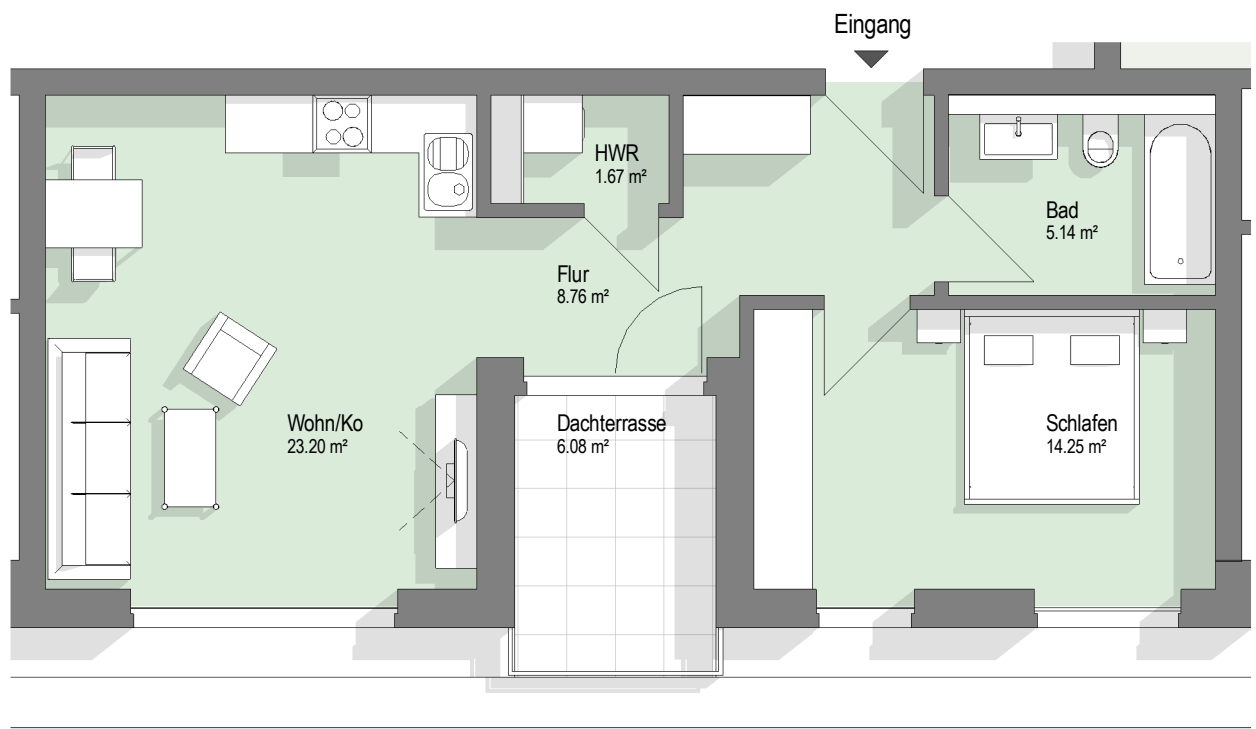
# 2 Zimmer-Wohnung

## Haus D, WE 21, 3.Obergeschoss, (56,06 m<sup>2</sup>)

Die Flächen sind auf Fertigbaumaße bezogen !

Die Flächen der Balkone bzw. der Terrassen sind mit einem Faktor 0,5 berücksichtigt !

Die dargestellte Ausstattung (Möbel, Geräte, etc.) der Wohnung ist exemplarisch, sie dient nur zur Veranschaulichung und ist nicht der Bestandteil des Mietobjektes !



06.07.2017 11:55:21

Projekt : **"Wohnquartier Sonnenallee"**

Hannoversche Straße  
34266 Niestetal

Bauherr:  
**World Investment Bauträger GmbH**  
Tel.: +49 5151 6098426  
info@wohnquartier-sonnenallee.de  
www.wohnquartier-sonnenallee.de

Planinhalt :  
**Haus D, WE 21**  
**3.OG**

Architekt :  
**FINK+TEAM**  
architektur und planung  
www.fink-team.com