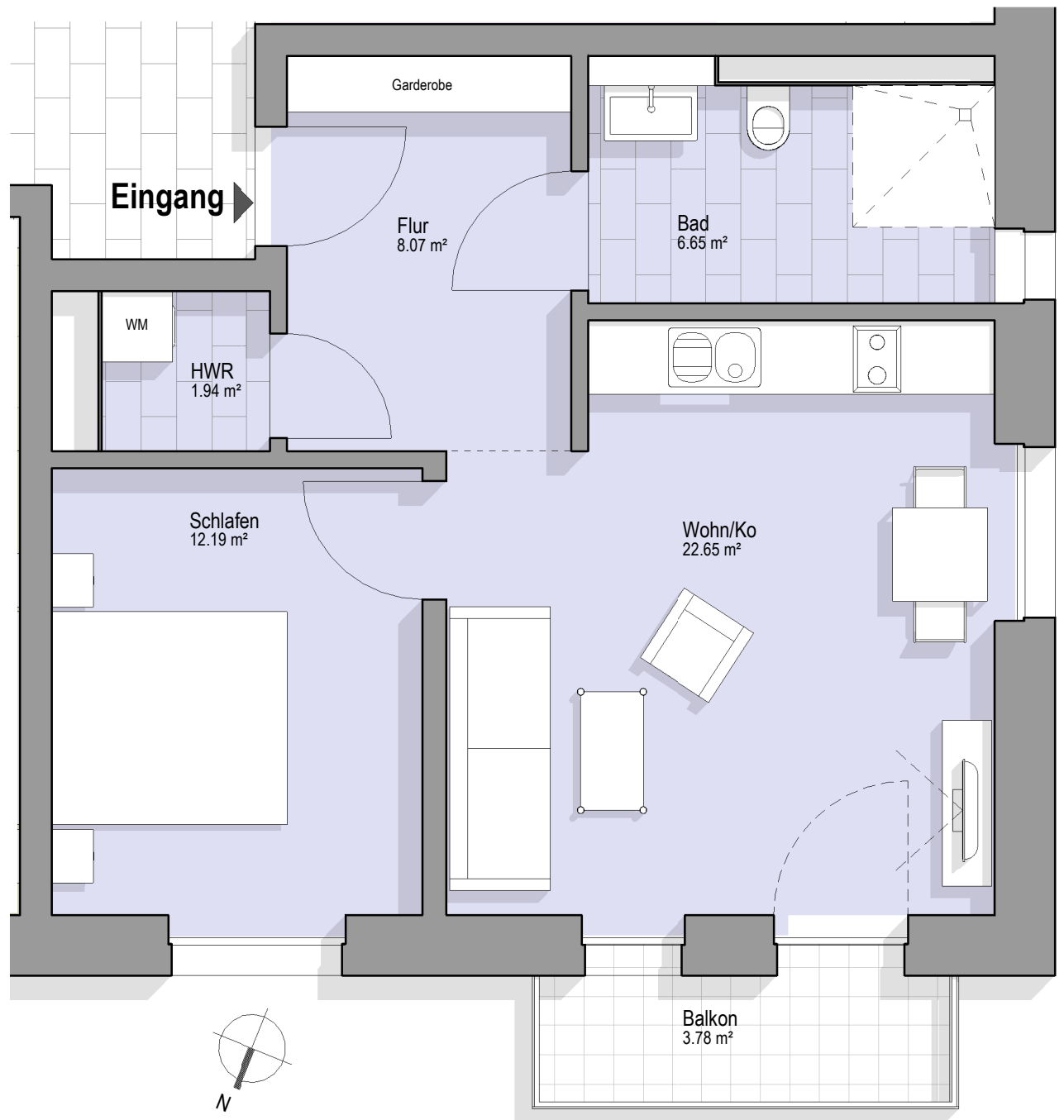


2 Zimmer-Wohnung Haus F, WE 4, 2.Obergeschoss, (53,40 m²)

Die Flächen sind auf Fertigbaumaße bezogen !

Die Flächen der Balkone bzw. der Terrassen sind mit einem Faktor 0,5 berücksichtigt !

Die dargestellte Ausstattung (Möbel, Geräte, etc.) der Wohnung ist exemplarisch,
sie dient nur zur Veranschaulichung und ist nicht der Bestandteil des Mietobjektes !



18.01.2019 15:15:47

Projekt :

"Wohnquartier Sonnenallee"

Hannoversche Straße
34266 Niestetal

Bauherr :

World Investment Bauträger GmbH

Am Beginenhof 2
31785 Hameln

Tel.: +49 5151 6098426

info@wohnquartier-sonnenallee.de
www.wohnquartier-sonnenallee.de

Planinhalt :

Haus F, WE 4
2.OG

Architekt :

FINK TEAM
architektur und planung
www.fink-team.com