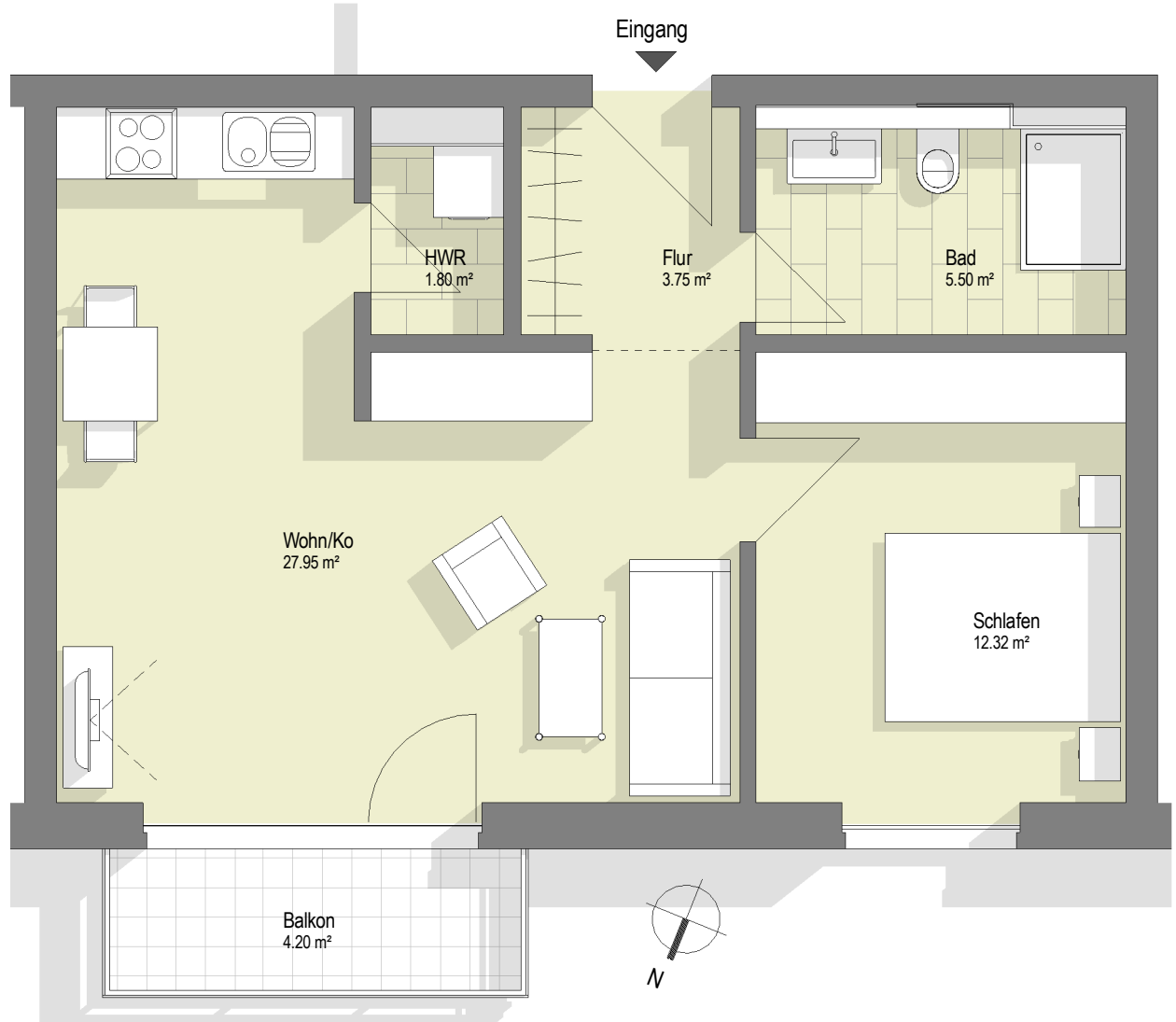


# 2 Zimmer-Wohnung

## Haus F, WE 2, 2.Obergeschoss, (53,40 m<sup>2</sup>)

Die Flächen sind auf Fertigbaumaße bezogen !  
 Die Flächen der Balkone bzw. der Terrassen sind mit einem Faktor 0,5 berücksichtigt !  
 Die dargestellte Ausstattung (Möbel, Geräte, etc.) der Wohnung ist exemplarisch,  
 sie dient nur zur Veranschaulichung und ist nicht der Bestandteil des Mietobjektes !



06.07.2017 11:37:41

Projekt : **"Wohnquartier Sonnenallee"**

Hannoversche Straße  
 34266 Niestetal

Bauherr:  
**World Investment Bauträger GmbH**  
 Am Beginenhof 2  
 31785 Hameln  
 Tel.: +49 5151 6098426  
 info@wohnquartier-sonnenallee.de  
 www.wohnquartier-sonnenallee.de

Planinhalt :  
**Haus F, WE 5**  
**2.OG**

Architekt :  
**FINK+TEAM**  
 architektur und planung  
 www.fink-team.com