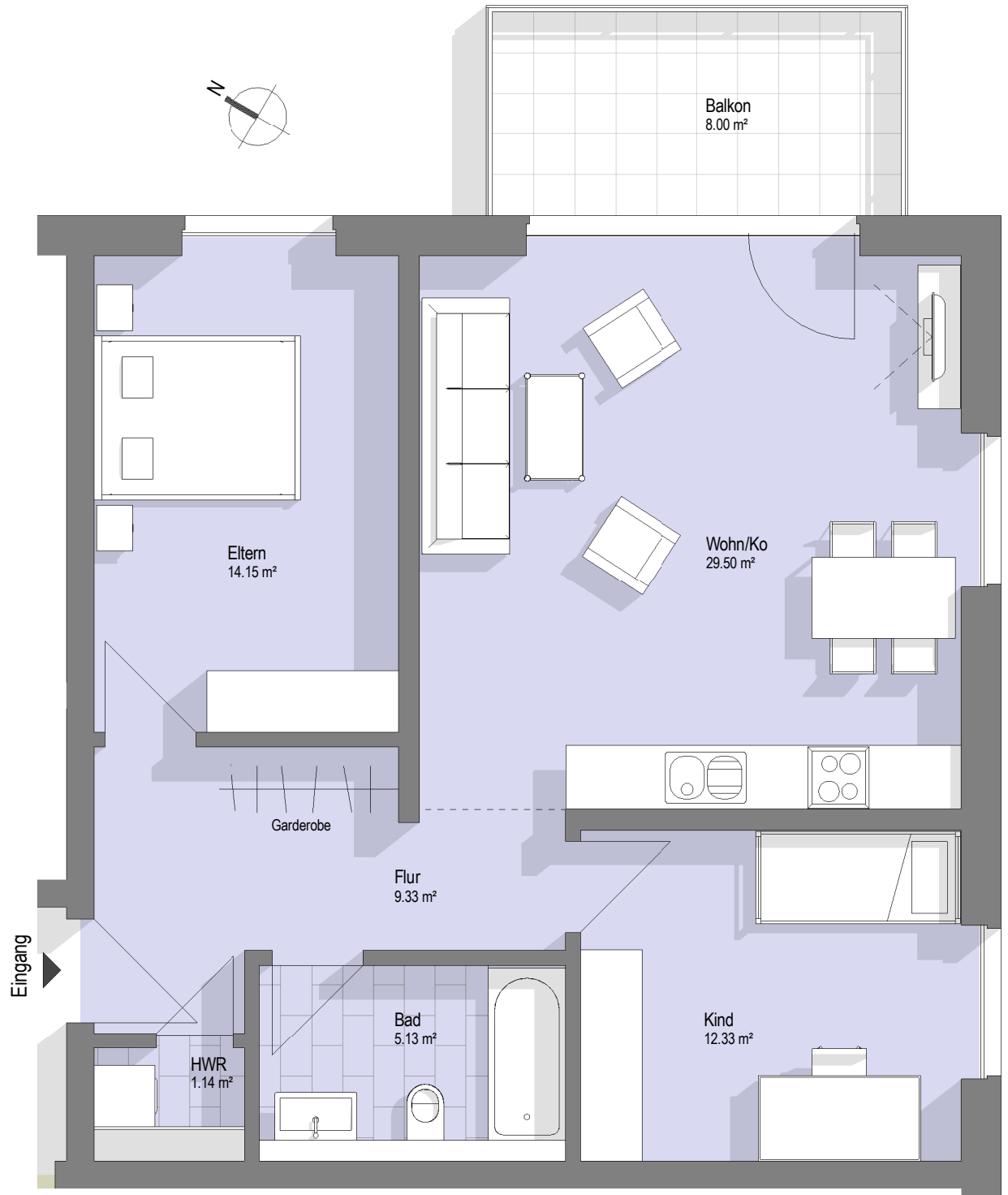


3 Zimmer-Wohnung

Haus B, WE 13, 2.Obergeschoss, (75,63 m²)

Die Flächen sind auf Fertigbaumaße bezogen !
 Die Flächen der Balkone bzw. der Terrassen sind mit einem Faktor 0,5 berücksichtigt !
 Die dargestellte Ausstattung (Möbel, Geräte, etc.) der Wohnung ist exemplarisch,
 sie dient nur zur Veranschaulichung und ist nicht der Bestandteil des Mietobjektes !



06.07.2017 11:18:29

Projekt :

"Wohnquartier Sonnenallee"

Hannoversche Straße
34266 Niestetal

Bauherr:
World Investment Bauträger GmbH
 Am Beginenhof 2
 31785 Hameln
 Tel.: +49 5151 6098426
 info@wohnquartier-sonnenallee.de
 www.wohnquartier-sonnenallee.de

Planinhalt :

Haus B, WE 13
2.OG

Architekt :

FINK+TEAM
 architektur und planung
 www.fink-team.com