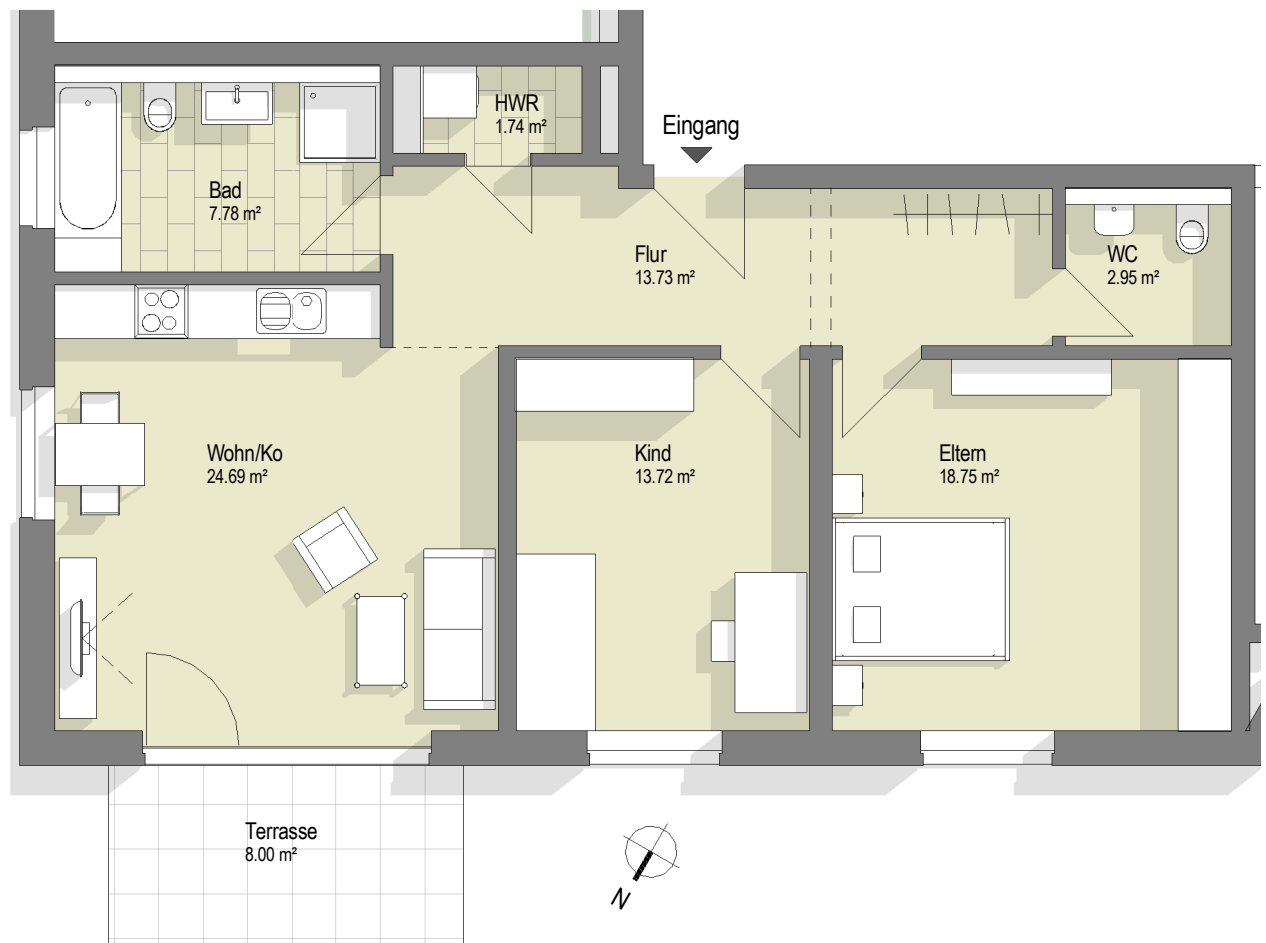


# 3 Zimmer-Wohnung Haus C, WE 5, Erdgeschoss, (87,36 m<sup>2</sup>)

Die Flächen sind auf Fertigbaumaße bezogen !  
Die Flächen der Balkone bzw. der Terrassen sind mit einem Faktor 0,5 berücksichtigt !  
Die dargestellte Ausstattung (Möbel, Geräte, etc.) der Wohnung ist exemplarisch,  
sie dient nur zur Veranschaulichung und ist nicht der Bestandteil des Mietobjektes !



06.07.2017 11:46:22

Projekt :

**"Wohnquartier Sonnenallee"**

Hannoversche Straße  
34266 Niestetal

Bauherr:  
**World Investment Bauträger GmbH**  
Am Beginenhof 2  
31785 Hameln

Tel.: +49 5151 6098426  
info@wohnquartier-sonnenallee.de  
www.wohnquartier-sonnenallee.de

Planinhalt :

**Haus C, WE 5  
Erdgeschoss**

Architekt :

**FINK TEAM**  
architektur und planung  
www.fink-team.com