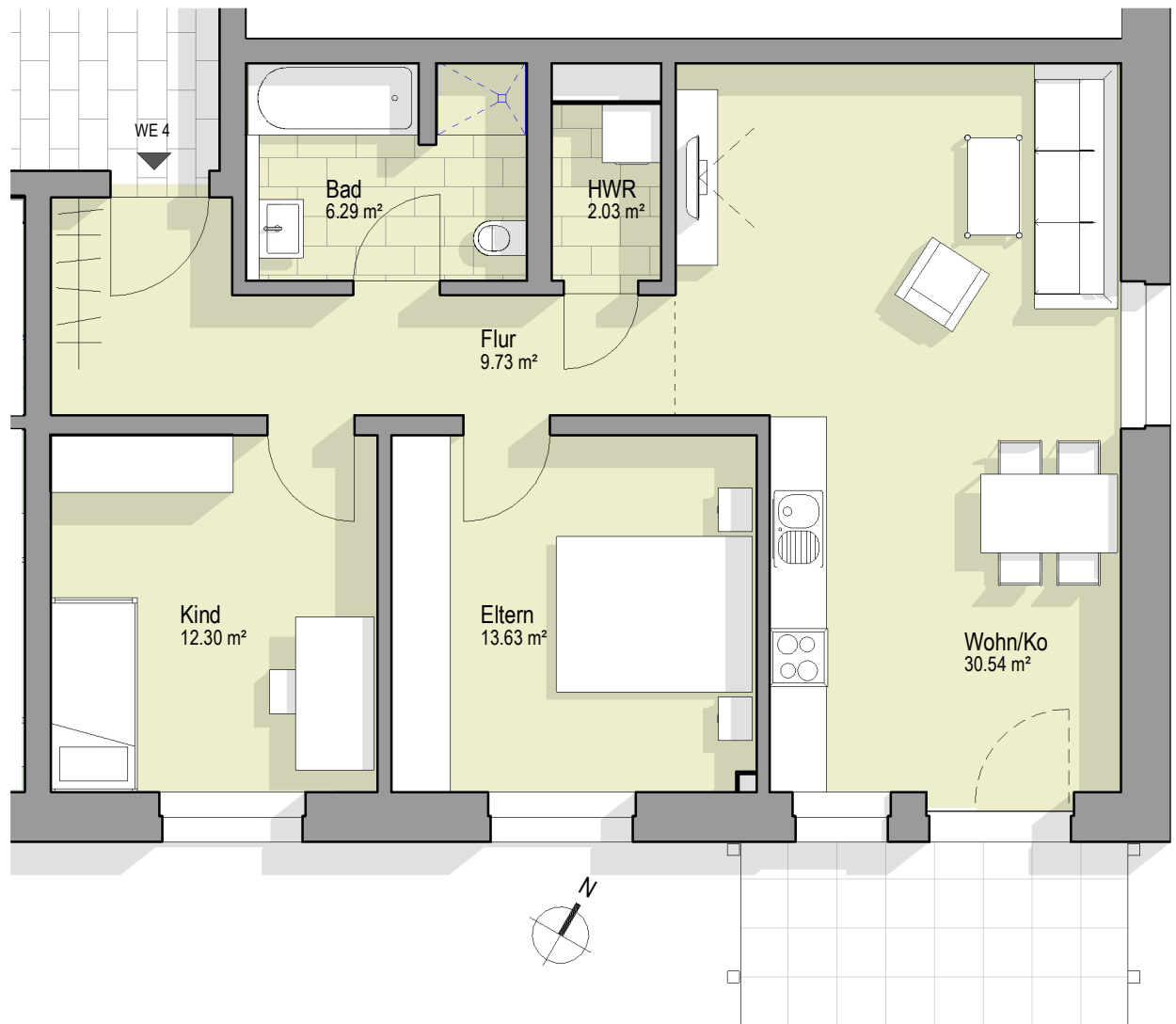


# 3 Zimmer-Wohnung Haus D, WE 4, Erdgeschoss, (78,27 m<sup>2</sup>)

Die Flächen sind auf Fertigbaumaße bezogen !

Die Flächen der Balkone bzw. der Terrassen sind mit einem Faktor 0,5 berücksichtigt !

Die dargestellte Ausstattung (Möbel, Geräte, etc.) der Wohnung ist exemplarisch,  
sie dient nur zur Veranschaulichung und ist nicht der Bestandteil des Mietobjektes !



Projekt :

**"Wohnquartier Sonnenallee"**

Bauherr:

World Investment Bauträger GmbH

Tel.: +49 5151 6098426

Hannoversche Straße  
34266 Niestetal

Am Beginenhof 2  
31785 Hameln

info@wohnquartier-sonnenallee.de  
www.wohnquartier-sonnenallee.de

Planinhalt :

**Haus D, WE 4**  
**Erdgeschoss**

Architekt :

 **FINK TEAM**  
architektur und planung  
www.fink-team.com

17.01.2019