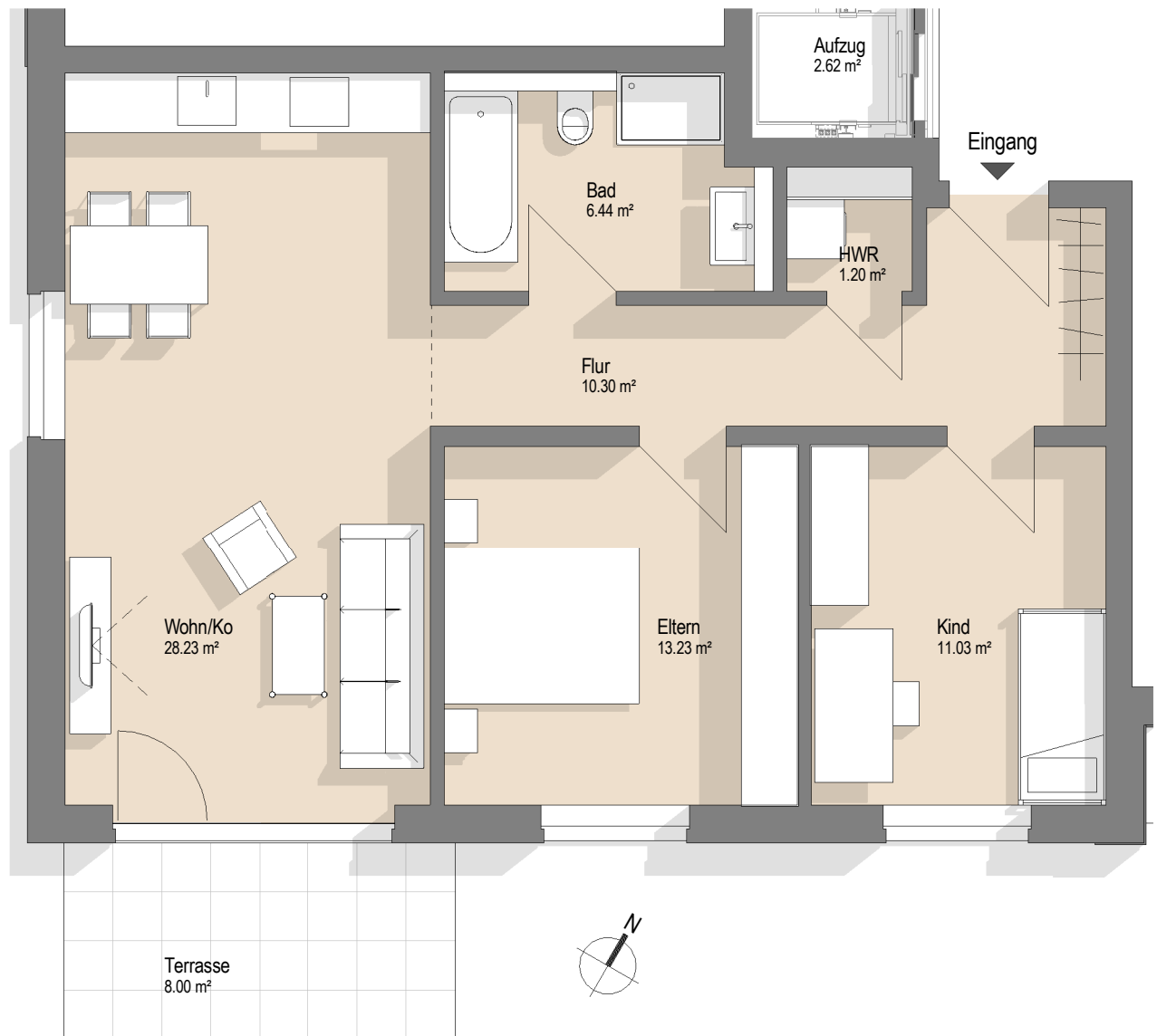


3 Zimmer-Wohnung Haus D, WE 6, Erdgeschoss, (74,42 m²)

Die Flächen sind auf Fertigbaumaße bezogen !

Die Flächen der Balkone bzw. der Terrassen sind mit einem Faktor 0,5 berücksichtigt !

Die dargestellte Ausstattung (Möbel, Geräte, etc.) der Wohnung ist exemplarisch,
sie dient nur zur Veranschaulichung und ist nicht der Bestandteil des Mietobjektes !



06.07.2017 11:55:15

Projekt :

"Wohnquartier Sonnenallee"

Hannoversche Straße
34266 Niestetal

Bauherr:

World Investment Bauträger GmbH

Am Beginenhof 2
31785 Hameln

Tel.: +49 5151 6098426
info@wohnquartier-sonnenallee.de
www.wohnquartier-sonnenallee.de

Planinhalt :

**Haus D, WE 6
Erdgeschoss**

Architekt :

FINK TEAM
architektur und planung
www.fink-team.com