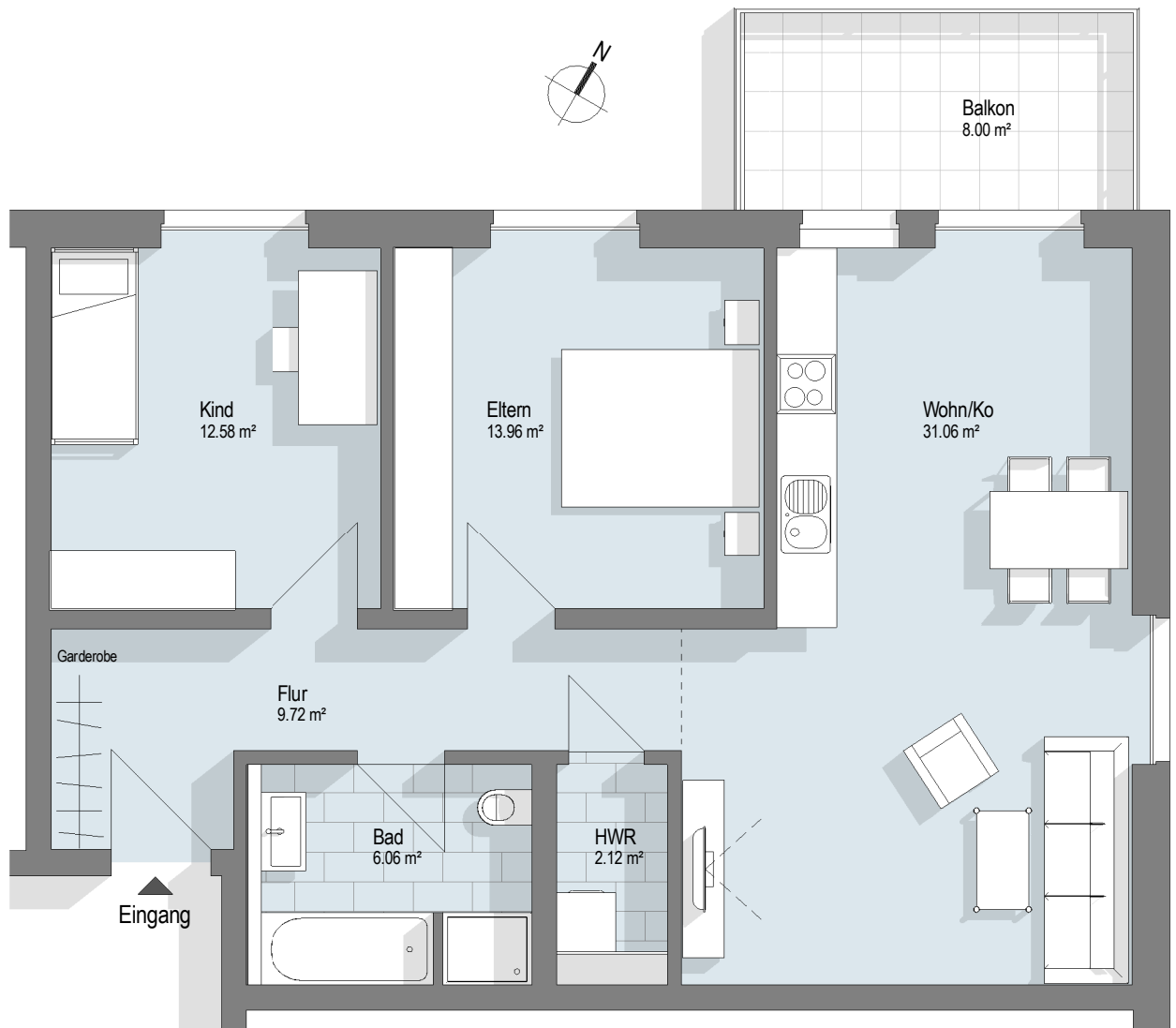


3 Zimmer-Wohnung

Haus D, WE 9, 1.Obergeschoss, (79,50 m²)

Die Flächen sind auf Fertigbaumaße bezogen !
 Die Flächen der Balkone bzw. der Terrassen sind mit einem Faktor 0,5 berücksichtigt !
 Die dargestellte Ausstattung (Möbel, Geräte, etc.) der Wohnung ist exemplarisch,
 sie dient nur zur Veranschaulichung und ist nicht der Bestandteil des Mietobjektes !



06.07.2017 11:55:16

Projekt : **"Wohnquartier Sonnenallee"**

Hannoversche Straße
34266 Niestetal

Bauherr:
World Investment Bauträger GmbH
 Am Beginenhof 2
 31785 Hameln
 Tel.: +49 5151 6098426
 info@wohnquartier-sonnenallee.de
 www.wohnquartier-sonnenallee.de

Planinhalt :
Haus D, WE 9
1.OG

Architekt :
 **FINK TEAM**
 architektur und planung
 www.fink-team.com