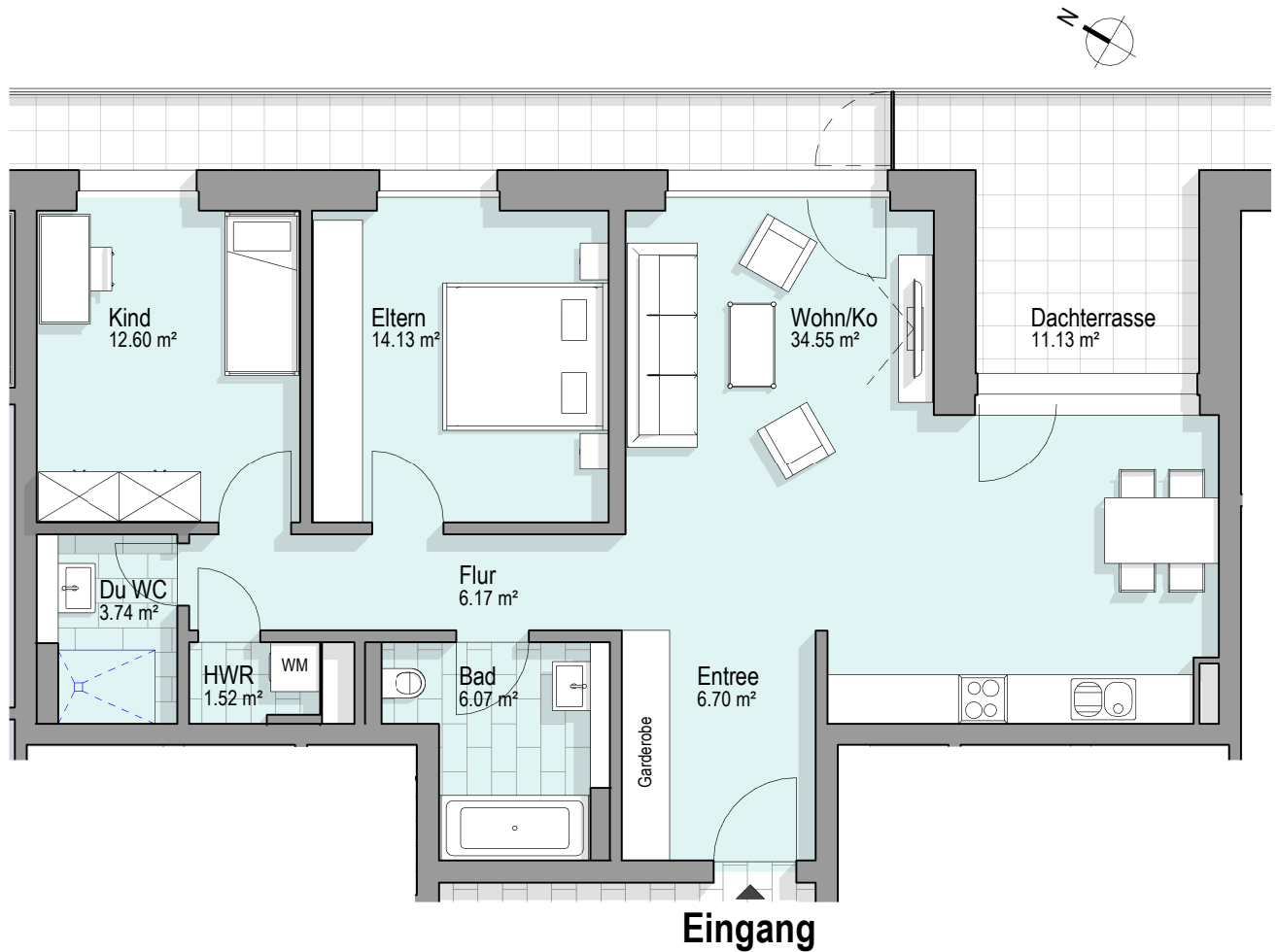


3 Zimmer-Wohnung Haus E, WE 11, 3.Obergeschoss, (91,03 m²)

Die Flächen sind auf Fertigbaumaße bezogen !

Die Flächen der Balkone bzw. der Terrassen sind mit einem Faktor 0,5 berücksichtigt !

Die dargestellte Ausstattung (Möbel, Geräte, etc.) der Wohnung ist exemplarisch,
sie dient nur zur Veranschaulichung und ist nicht der Bestandteil des Mietobjektes !



Projekt :

"Wohnquartier Sonnenallee"

Bauherr:

World Investment Bauträger GmbH

Tel.: +49 5151 6098426

Am Beginenhof 2
31785 Hameln

info@wohnquartier-sonnenallee.de
www.wohnquartier-sonnenallee.de

Planinhalt :

**Haus E, WE 11
3.OG**

Architekt :

FINK+TEAM
architektur und planung
www.fink-team.com

07.02.2019

Hannoversche Straße
34266 Niestetal