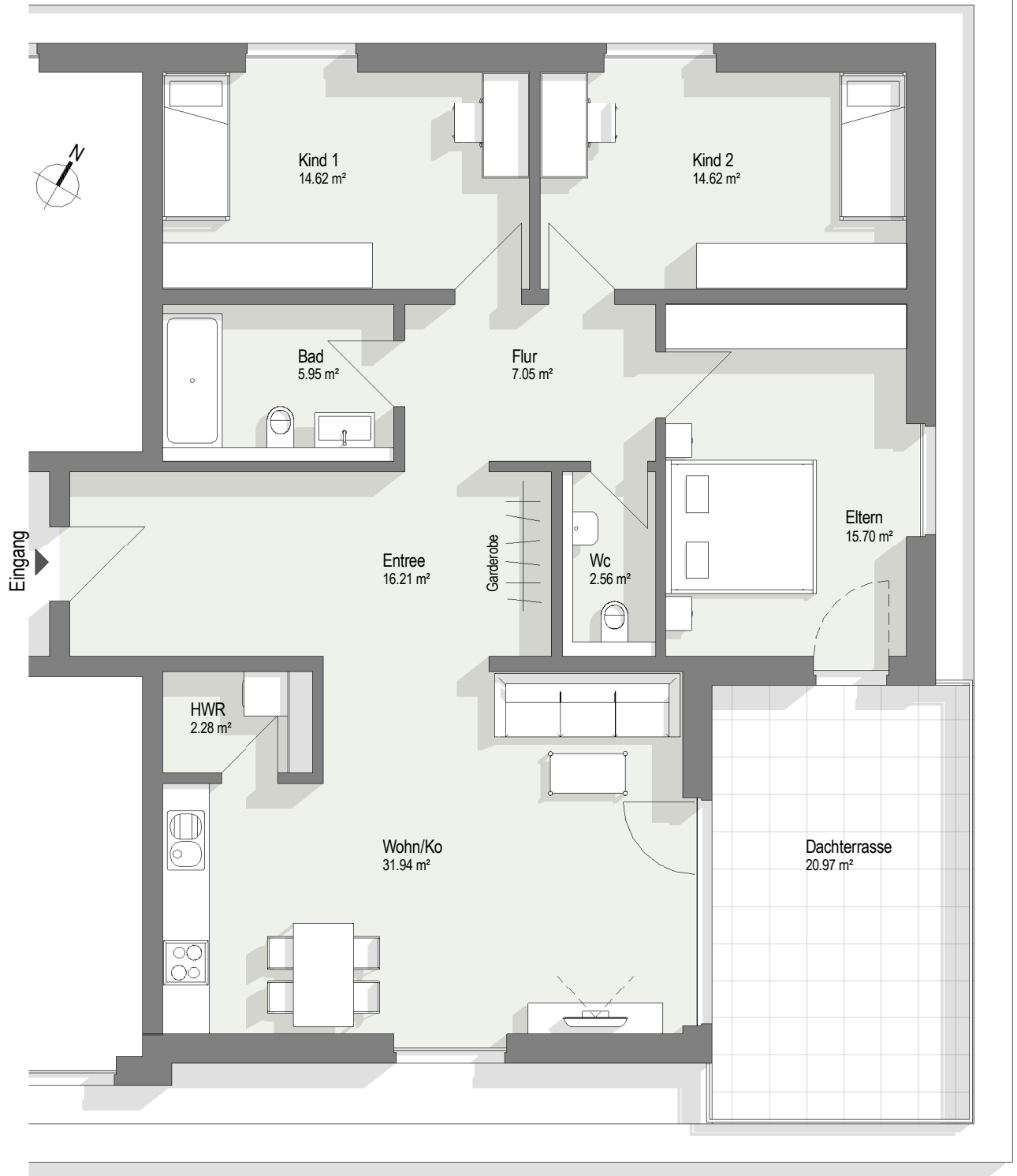


# 4 Zimmer-Wohnung Haus D, WE 20, 3.Obergeschoss, (121,39 m<sup>2</sup>)

Die Flächen sind auf Fertigbaumaße bezogen !

Die Flächen der Balkone bzw. der Terrassen sind mit einem Faktor 0,5 berücksichtigt !

Die dargestellte Ausstattung (Möbel, Geräte, etc.) der Wohnung ist exemplarisch,  
sie dient nur zur Veranschaulichung und ist nicht der Bestandteil des Mietobjektes !



06.07.2017 11:55:21

Projekt :

**"Wohnquartier Sonnenallee"**

Hannoversche Straße  
34266 Niestetal

Bauherr:  
World Investment Bauträger GmbH  
Am Beginenhof 2  
31785 Hameln

Tel.: +49 5151 6098426  
info@wohnquartier-sonnenallee.de  
www.wohnquartier-sonnenallee.de

Planinhalt :

Haus D, WE 20  
3.OG

Architekt :

**FINK TEAM**  
architektur und planung  
www.fink-team.com