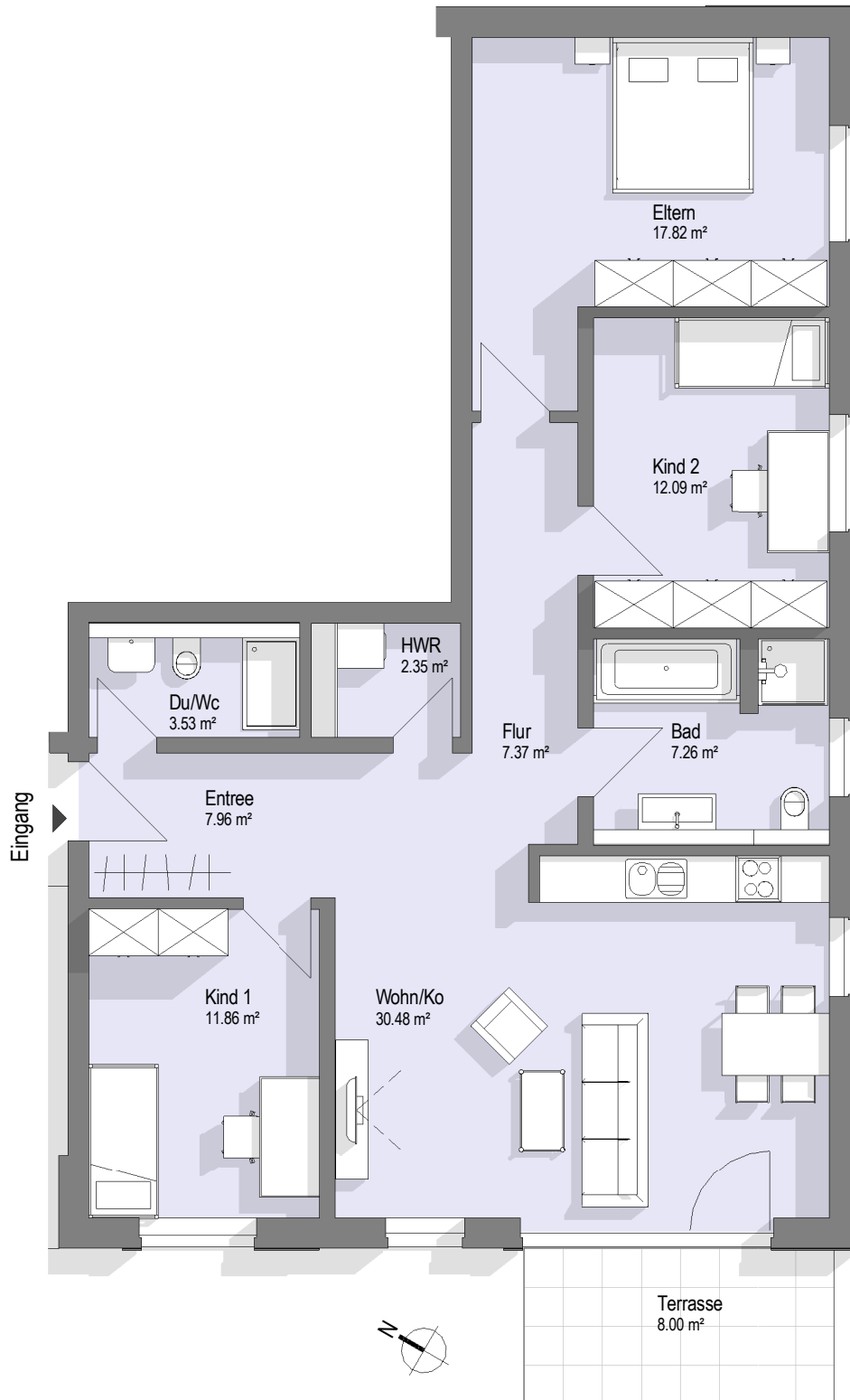


4 Zimmer-Wohnung Haus E, WE 3, Erdgeschoss, (104,72 m²)

Die Flächen sind auf Fertigbaumaße bezogen !
Die Flächen der Balkone bzw. der Terrassen sind mit einem Faktor 0,5 berücksichtigt !
Die dargestellte Ausstattung (Möbel, Geräte, etc.) der Wohnung ist exemplarisch,
sie dient nur zur Veranschaulichung und ist nicht der Bestandteil des Mietobjektes !



06.07.2017 12:07:44

Projekt : **"Wohnquartier Sonnenallee"**

Hannoversche Straße
34266 Niestetal

Bauherr:
World Investment Bauträger GmbH

Am Beginenhof 2
31785 Hameln

Tel.: +49 5151 6098426
info@wohnquartier-sonnenallee.de
www.wohnquartier-sonnenallee.de

Planinhalt :

**Haus E, WE 3
Erdgeschoss**

Architekt :

FINK TEAM
architektur und planung
www.fink-team.com